

2022年10月24日
鈴茂器工株式会社

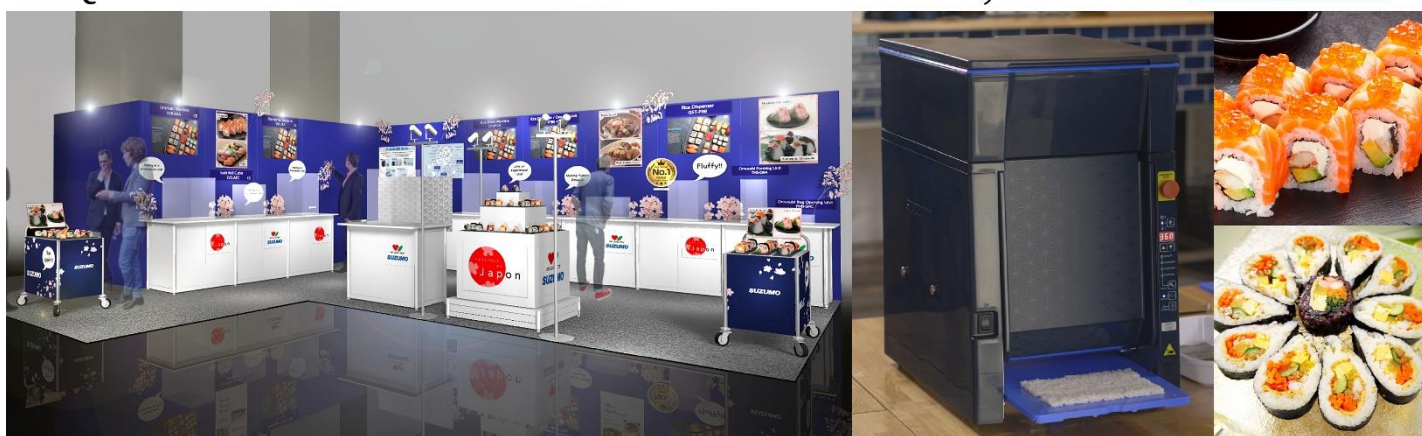
鈴茂器工『EQUIPHOTEL PARIS 2022』出展に関するお知らせ

2023年1月発売予定の新型ライスシート機を海外展示会で初披露

鈴茂器工株式会社（本社：東京都中野区、代表取締役社長：鈴木美奈子、以下 鈴茂器工）は、フランス パリで 2022年11月6日から10日に開催される展示会 EQUIPHOTEL PARIS 2022（エキップ・ホテル・パリ）に出展いたします。エキップホテルは2年に1度パリで開催され、140以上の国々から、10万人以上の来場者が見込まれている世界規模のレストランやホテルの内装デザイン・設備・厨房機器などをはじめとした食に関連する展示会です。

EQUIPHOTEL PARIS 2022 6-10 Nov 2022 Paris, France

PAV. 4-D125



■ 展示会概要

展示会名称	EQUIPHOTEL PARIS 2022
会期	2022年11月06日～11月10日
場所	Paris, France
鈴茂器工 ブース位置	PAV. 4 FOODSERVICE D-125
来場チケット について	チケットをご希望の方は展示会公式 ウェブサイトからお申し込みください。 https://www.equiphotel.com/en-gb.html

<鈴茂器工 展示ブースコンセプト>

Bringing Japanese food culture to everyone

職人技が必要なく、職人並みの品質を。
人材不足の解消・人件費削減へ。
ロボットで誰でも簡単・スピーディに。
均一量目によるオペレーション平準化を実現。

欧州で広まりつつある“おむすび”を中心に、鈴茂器工の調理ロボットで「おいしい」日本食が手軽に作れることをアピールします。

● 展示会出展の背景 ●

2022年に入り、海外で事業をされているお客様からの問い合わせや、当社の製品をもって海外で事業を行いたいなどの国内からの問い合わせが増えてきている状況の中、改めて、世界各国でのお米や寿司を中心とした日本食文化へのニーズの高まりを感じております。そのような状況からも、市況と情勢を鑑みて、この度、数年ぶりに海外での展示会の出展を決めました。本展示会を通じて、私たち鈴茂器工は、私たちの製品やスズモグループのネットワークをもちいて、『食の「おいしい」や「温かい」を世界の人々へ』というビジョンのもと、「消費者」や「事業者」の皆さまへ食を通じた新しい価値の創出を目指し取り組んでまいります。

Press Release

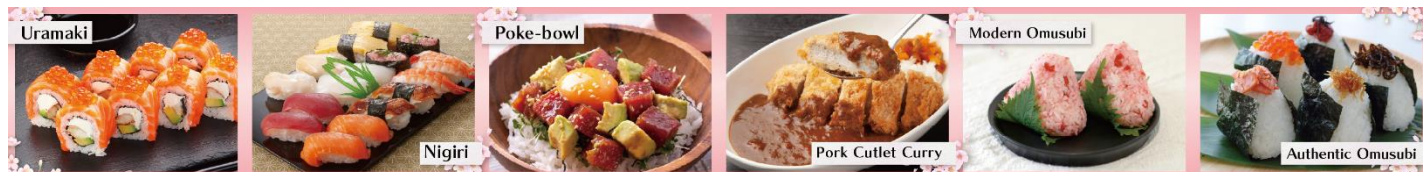
報道関係者 各位



■ 展示会出展予定 調理ロボット・機種名

	機種名	製品サインプレート名称	
1	小型シャリ玉ロボット	SSN-JLX	Sharidama Machine
2	海苔巻きカッター	SVC-ATC	Sushi Roll Cutter
3	裏巻きロボット	SVR-BXA	Uramaki Machine
4	New ライスシートマシン	SVS-FCA	Rice Sheet Machine
5	ご飯盛り付けロボット	GST-FBB	Rice Dispenser / Omusubi Unit
6	おむすび関連 機器	THS-DRA / FHB-SHC	Omusubi Forming Unit / Omusubi Bag Opening Unit

調理ロボットを活用した調理サンプルの一例



■ 新機種: SUZUMO S-Sheet SVS-FCA (2023年1月発売予定)



**Next Generation
Rice Sheet
Making Machine**
SVS-FCA CE UK CA

● 製品の特徴 ●

・High Quality Rice Sheet

-SUZUMO 独自の技術力により高品質なシャリシートを供給

・Simple & Speedy

-1 時間あたり 1,200 枚のシャリシートの供給が可能

・Easy to Make Sushi Roll

-シャリシートに海苔や具材を巻くだけで寿司ロールが完成

-専用アプリで各種設定やメンテナンス情報等の確認が可能

【SUZUMO S-Sheet SVS-FCA 使用イメージ動画 キャプチャー】



※使用イメージ動画を作成しております。視聴希望や製品に関する詳細は、以下のお問い合わせフォームよりご連絡をお待ちしております。

※SVS-FCA は、欧州、北米の規格に対応しております。

■ お問い合わせ窓口一覧 ■

展示会・製品の販売に関するお問い合わせ（日本語：国内）	https://bit.ly/3TvQNid
展示会・製品の販売に関するお問い合わせ（英語）	https://bit.ly/3T9BzPY
取材等メディアからのお問い合わせ	https://bit.ly/3CyoKsI

●本件に関するお問い合わせについて●

鈴茂器工株式会社

〒176-0012 東京都練馬区豊玉北 2-23-2 東京事業所

担当：企画本部 マーケティング部

TEL：03-3993-1457 E-Mail：marketing@suzumo.co.jp