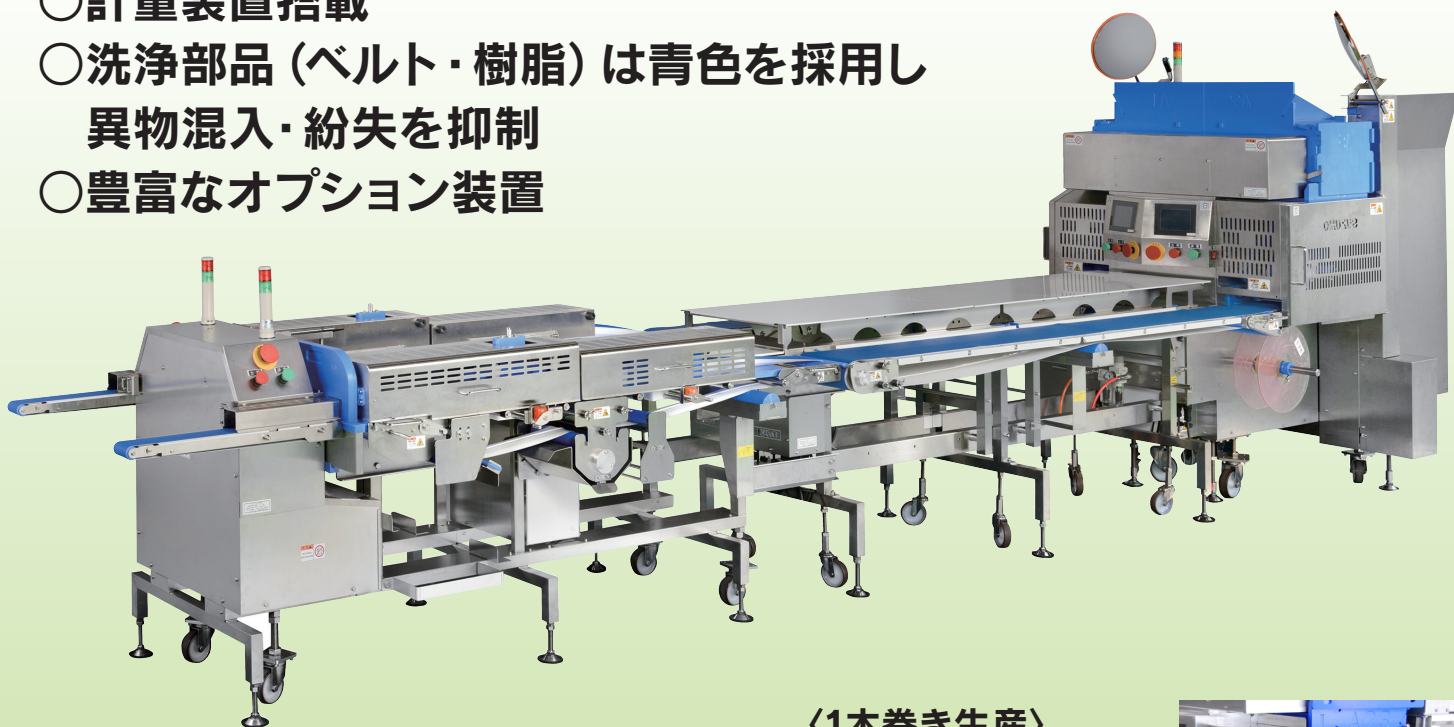


ふっくら手巻き感覚で、海苔巻きを自動で生産する
量産重視のWラインタイプ

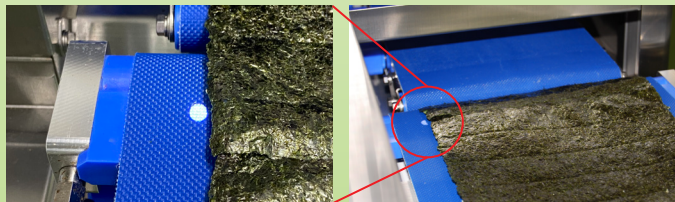
連続海苔巻き成形機 SVR-SAE-W50

- 業界最速5,000本/時
- 海苔位置自動調整機能
- 計量装置搭載
- 洗浄部品（ベルト・樹脂）は青色を採用し
異物混入・紛失を抑制
- 豊富なオプション装置



〈海苔位置自動調整機能〉

光で海苔位置を検知し、自動位置調整します。



〈1本巻き生産〉

カット海苔供給装置(オプション)を使用することで、1本巻きの生産が出来ます。



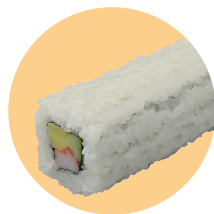
細巻



中巻



太巻

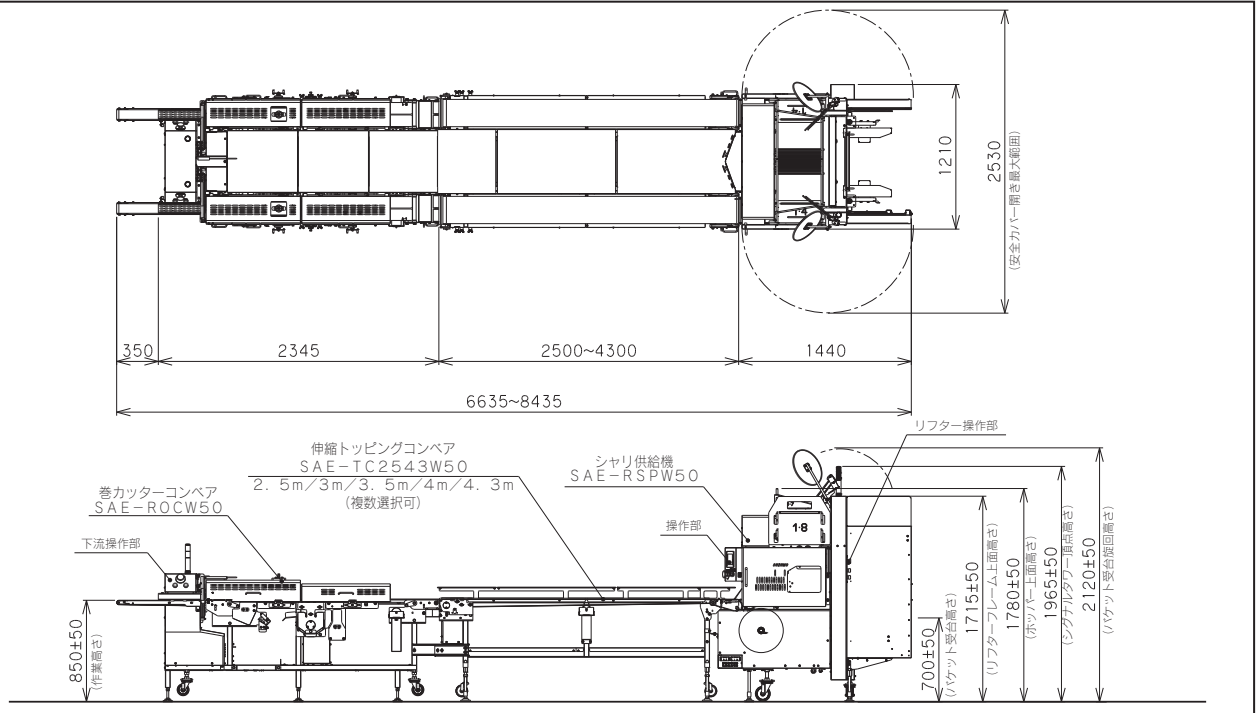


裏巻

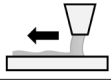
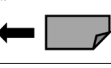
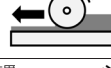


一本巻

■外形図



■仕様

能力	連巻き時：最大5000本/時 (両ライン稼働時、海苔巻き長さ 180mm) 一本巻き時：最大3200本/時 (カット海苔供給装置使用時)
機械寸法	6635W×1210D×1965(±50)Hmm ※伸縮トッピングコンベア 2.5m時 (突起含まず リフター旋回時高さ：2170 Hmm) ※伸縮トッピングコンベア (2.5m/3m/3.5m/4m/4.3mより複数選択可能) 使用長さを変更する際は、工具を使った作業が必要です。
機械重量	約 1120kg
電源	三相200V 50/60Hz
消費電力	約3.84kW (オプション機器含まず)
量目	細巻 (□25)：約 80g、80×180mm 中巻 (□35)：約 140g、120×180mm 太巻 (□46)：約 235g、155×180mm 極太巻 (□48)：約 255g、168×180mm ※角巻、丸巻でユニットが異なります。※カット寸法は20~220mm
シャリシート幅	
カット寸法	
ホッパー容量	約15kg (約4.5升)/回 (投入量)
選択部品	ホグシ羽根 (樹脂ドラム/SUS製螺旋羽根)
オプション機器	<p>練り物充填機</p>  <p>納豆、マヨネーズなどの練り物具材をセットすることで連巻き時に連動供給します。</p>
	<p>カット海苔供給装置</p>  <p>カット海苔(半切海苔、中巻海苔、全形海苔)をセットすることで、1本ずつ海苔巻きを生産できます。(一本巻き生産オプション)</p>
	<p>押し寿司装置</p>  <p>シャリシートを折り畳み、具材を載せ、ローラーにてプレスする簡易的な押し寿司オプションです。(中具は折り畳む前に具材を乗せます。)</p>
	<p>裏巻き海苔供給装置</p>  <p>ロール海苔を使い、シャリシートの上に海苔を貼り付ける裏巻き用の海苔供給オプションです。</p>
	<p>下流操作パネル</p>  <p>下流操作部に小型の操作パネルを装備し、生産数の確認の他、シャリシートの厚みやシャリ密度の調整が行えるオプションです。</p> <p>その他、おぼろ供給装置、ゴマ振り装置等があります。ご相談ください。</p>

■特長

- 計量ユニット(細・中・太)はそれぞれ一体式を採用し、切替え作業が容易になり、巻き具合の調整も安全カバーを閉じたまま調整できる為、商品の出来栄を見ながらの調整が可能です。
- 作業性に優れた伸縮トッピングコンベア(2.5m~4.3m)は、恵方巻き生産など繁忙時にコンベアサイズを延ばすことでトッピング作業者を増やし、生産性を上げたり、具材を増やした商品の生産が可能です。
- ラインごとに搭載したタッチパネルはカラー液晶を採用し、使い易さが向上しました。
- 計量装置の搭載でシャリ状態の見える化を実現しました。
- 海苔位置自動調整機能で海苔の蛇行を抑制し、生産ロスを軽減します。
- 樹脂・コンベアは青色素材を採用しました。
- シャリ棒の生産、オプション装置で一本巻きや押し寿司の生産も可能です。
- 練り物充填機やゴマ振り装置など、省人化が図れる付帯装置から下流操作パネルなど作業性が向上する支援機能まで、様々なオプションを用意。
- 本機に手巻き寿司包装機と専用移載機を接続することで、海苔巻きの生産から包装までを自動化。

■ご購入方法

現金お支払い	リースお支払い
●契約時……………1/3 ●納品試運転時…現金残額	6年リース 税法上経費で落とせます

- 機械のお取り扱いに関しては、取扱説明書に基づいて行って下さい。
- 機械能力は性能を表しています。作業を行う方によって異なる場合があります。
- 仕様及びデザインは、予告なく変更する場合があります。

見て、触れて、実演できるオペレーション・ショールームへぜひお越し下さい

製品に関するお問合せは
Webお問合せフォーム▶



SUZUMO
WE LOVE RICE
食の「おいしい」や「温かい」を世界の人々へ

<https://www.suzumo.co.jp> (国内)
<https://www.suzumokikou.com> (海外)

全国ネットワーク
詳細はこちら



- 本社 〒164-0001 東京都中野区中野4-10-1 中野セントラルパークイースト ☎03-3993-1371代
- 東京事業所 〒176-0012 東京都練馬区豊玉北2-23-2 営業本部 ☎03-3993-1452 海外事業本部 ☎03-3993-1407
- 札幌営業所 ☎011-876-9339代
- 浜松出張所 ☎053-461-5211代
- 岡山出張所 ☎086-239-9260代
- 仙台営業所 ☎022-235-0861代
- 大阪営業所 ☎072-728-9007代
- 九州営業所 ☎092-477-3555代
- 盛岡出張所 ☎019-613-2361代
- 北陸出張所 ☎076-201-8799代
- 熊本出張所 ☎096-234-7165代
- 名古屋営業所 ☎052-768-7030代
- 広島営業所 ☎082-836-5000代
- 東京工場：埼玉 □ 海外拠点：アメリカ合衆国 (CA, NJ) ・シンガポール