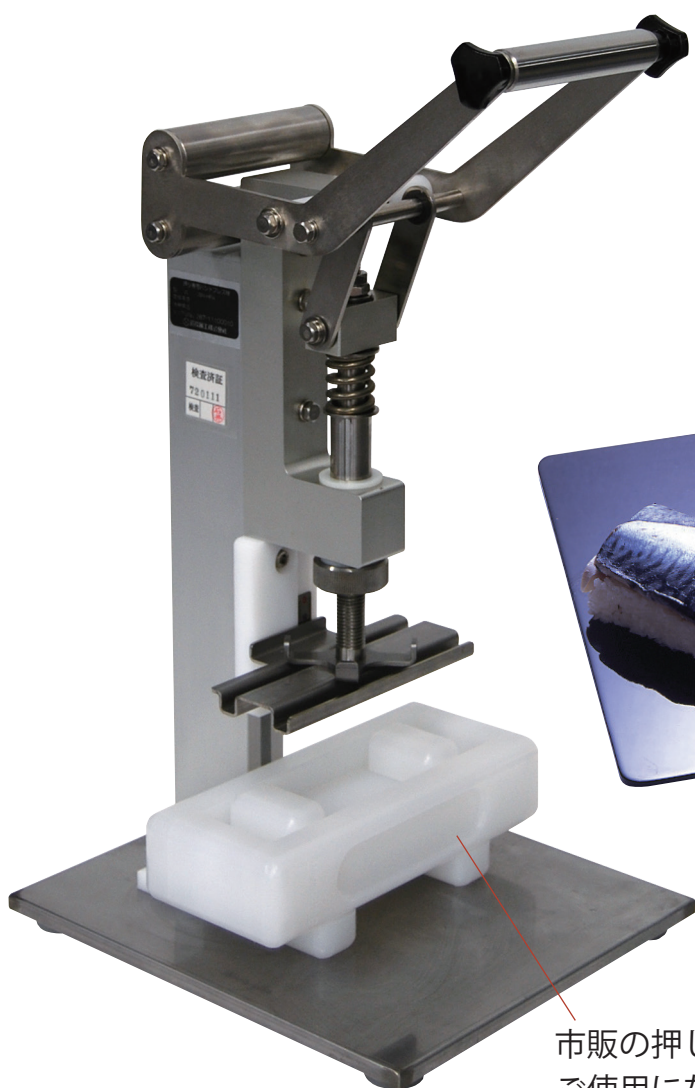


# 押し寿司ハンドプレス機 OSN-HPA

海苔巻きロボット+押し寿司ハンドプレス機で押し寿司生産 !!

押し寿司は手間がかかる・・・それならコレ!  
海苔巻きロボットとの併用で、効率良く、押し寿司が生産できます。

押し寿司は力が要る・・・そんな時も!  
女性の方でも軽い力でしっかりプレスでき、体力的負担が軽減されます。



市販の押し寿司型がご使用になれます。



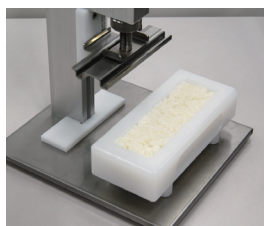
海苔巻きロボット SVR-NVG

## ■仕様

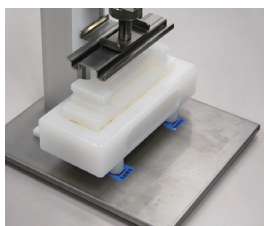
機器寸法	250W×285D×514H mm プレス時高さ最大 :523H mm	プレス高さ範囲	112~162 mm (通常時) 82~132 mm (プレス時)
機器重量	約 6.7kg	プレス板幅	150W×50D mm



海苔巻きロボットで押し寿司シャリシートをダブル成形。



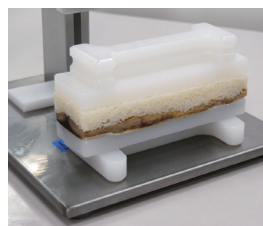
押し寿司型にネタを敷きその上 ハンドプレス機に押し寿司型をシャリシートを入れます。



セット。(上型を乗せて)

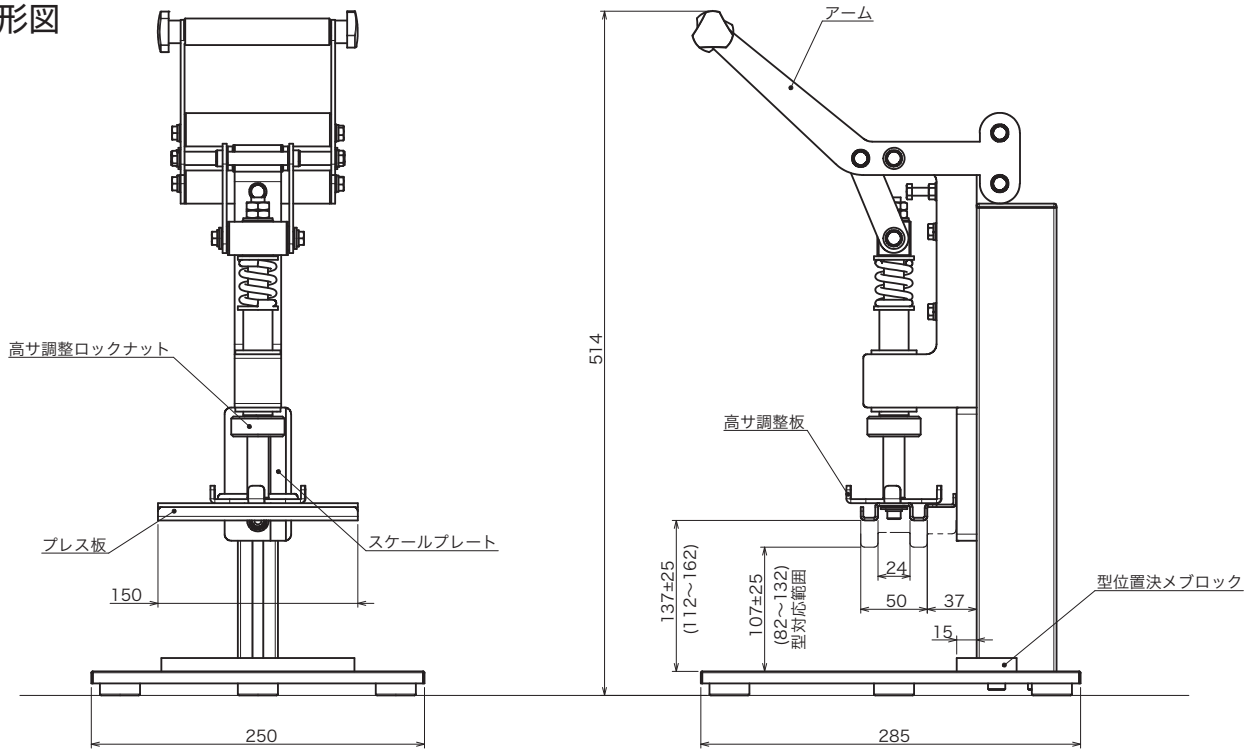


ハンドルを下げてロックすれば OK。(軽い力でできます)

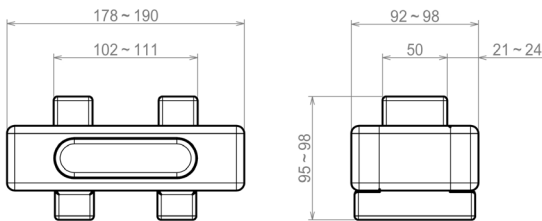


女性でも、簡単に押し寿司が生産できます。

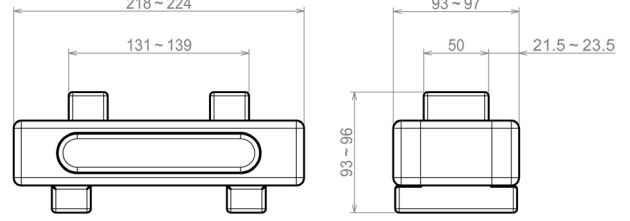
■外形図



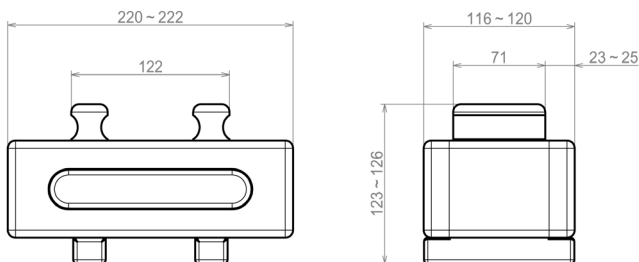
■型サイズ（参考）※その他の成形型をご使用になりたい場合はお問い合わせ下さい。



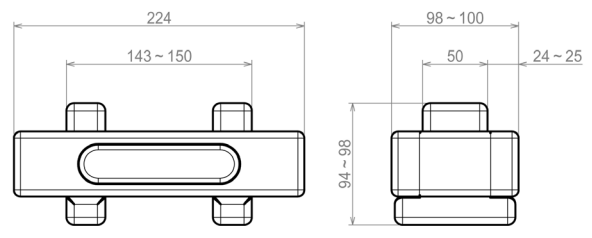
バッテラ型（関東・関西型）



松前寿司型



さば寿司型



すずめ型

見て、触れて、実演できる  
オペレーション・ショールームへぜひお越し下さい

製品に関するお問合せは  
Webお問合せフォーム▶



食の「おいしい」や「温かい」を世界の人々へ

<https://www.suzumo.co.jp>（国内）  
<https://www.suzumokikou.com>（海外）

全国ネットワーク  
詳細はこちら



- 本社 〒164-0001 東京都中野区中野4-10-1 中野セントラルパークイースト TEL03-3993-1371代
- 東京事業所 〒176-0012 東京都練馬区豊玉北2-23-2 営業本部 TEL03-3993-1452 海外事業本部 TEL03-3993-1407
- 札幌営業所 TEL011-876-9339代
- 浜松出張所 TEL053-461-5211代
- 岡山出張所 TEL086-239-9260代
- 仙台営業所 TEL022-235-0861代
- 大阪営業所 TEL072-728-9007代
- 九州営業所 TEL092-477-3555代
- 盛岡出張所 TEL019-613-2361代
- 北陸出張所 TEL076-201-8799代
- 熊本出張所 TEL096-234-7165代
- 名古屋営業所 TEL052-768-7030代
- 広島営業所 TEL082-836-5000代
- 東京工場：埼玉
- 海外拠点：アメリカ合衆国（CA, NJ）・シンガポール